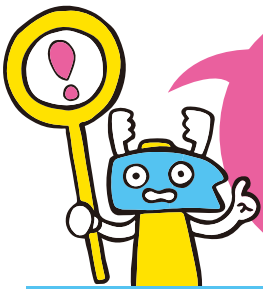


“こどもだけ”の“こどものまち”を開催するよ★ こどもONLYバザール

2018年 2/17(土) 18日 10時～16時30分 開催!
最終入場: 15時30分まで(ま・あ・るの開館時間は9時30分～17時30分)



通常のこどもバザールと異なります。お気をつけください。

小学生以上は1人で活動しましょう!

小学生以上の方のお付き添いはご遠慮いただきます。

未就学児の保護者様は、必ず一緒に活動してください。

18歳以上の同伴者がいない未就学児の活動はご遠慮いただきます。

“こども同士の活動”にご理解・ご協力ください。



ここがちがうよ! 大人の方へ

ここがちがうよ! 未就学児さんへ

ここがちがうよ! 小学生さんへ

いつものこどもバザール **こどもONLYバザール**

大人スタッフについて

大人スタッフが、こども店長のサポートやお客様の対応をしています。

大人スタッフはいません。こども店長だけです。
※緊急の場合のみ大人スタッフが対応します。

いつものこどもバザール **こどもONLYバザール**

未就学児さんの過ごし方

未就学のお子様は、必ず保護者様同伴をお願いします。施設内ではご一緒に活動してください。

いつものこどもバザール **こどもONLYバザール**

こどもファクトリー 商品づくりのおしごと

大人スタッフが担当しています。

こどもファクトリーは、開催しません。

3F こどもバザール(お店が並ぶ)エリアについて

お店の外では、自由にお過ごしいただけます。

KODOMO ONLY
こどもバザールエリアに入ることができません。3Fのひだまりパーク、4Fの休憩スペースはご利用いただけます。

ちびっこファクトリー (2歳以上の未就学児のおしごと)

3Fの量ゾーンで開催しています。

4Fのわくわくアトリエで開催します。

デザインのおしごと

大人スタッフが担当しています。

こども店長が担当し、開催します。

パソコンを使ってデザインに挑戦するおしごと

お付添いが必要なお子様について

未就学児・サポートが必要なお子様の保護者様はこどもバザールエリアに入ることができます。

おこづかいについて (未就学児のみ1人1日1回まで)

250まあるを、3F銀行でお渡ししています。

5周年にちなみ500まあるとなります。4Fの特設ブースでお渡しします。

各お店のおしごとについて

こども店長が出動しているお店では、社員さんの受け入れがあります。

この日だけのとくべつルール!? お店の種類・人数がいつもと違うかもしれません。

会場 MAP

