

たなばたの日限定! とくべイベント

ま・あ・る

静岡市子どもクリエイティブタウン

たなばた★ま・あ・る

7/8(土) - 9(日) 9:30~17:30
最終入場 17:00

7/8・9はおしごと体験「子どもバザール」はおやすみです。

★ まある通貨でお買い物ができる
子どもまつりかいさい!

まある通貨チャレンジ!
に参加して、まある通貨をゲットしよう!



おばけアイデアby こともおばけプロジェクトメンバー

目玉イベント!
たなばた限定
おばけやしき

こともおばけプロジェクト2017

おばけ研究所へ
ようこそ!

ま・あ・るにナゾのおばけ研究所が出現! おばけ研究所のナゾを
解いて、無事研究所を脱出しよう! ことおたちの作ったおばけや
しきにぜひ遊びにきてください!

7/8(土) 9(日) ●3歳以上対象 ●各回定員50名

第1部 10:00~11:00

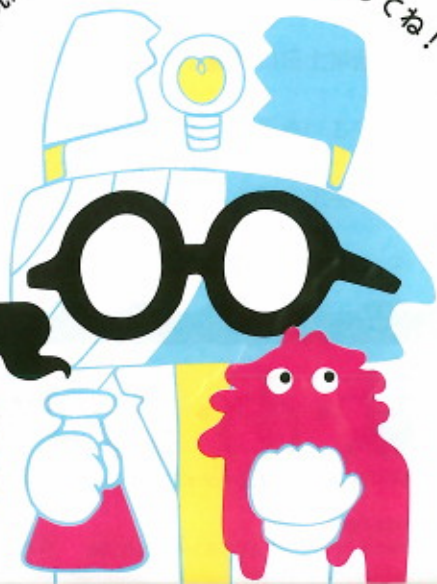
第2部 12:00~13:00

第3部 16:00~17:00★

★第3部はことおたちが実
演する特別回です! ちょっと
怖いかも?
(第1部・第2部は、大人のス
タッフがご案内します。)

おばけやしきには**入場券**が必要です!
裏面をよく読んで、**往復はがき**で応募してね!

入場券
応募締切
6/14(水)
必着



とくべつイベント 2日間無料開放!

2017. 7/8(土) 9(日)

たなばた★ま・あ・る

9:30~17:30 最終入場17:00

清水七夕まつりに合わせて、この2日間は「ま・あ・る」でもたなばたイベントを開催します! おばけやしきやこどもまつり、ワークショップなど、たなばた限定のイベントが盛りだくさん! ぜひ遊びにきてね!

※この2日間は大人も無料でご入場いただけます。(入口に名簿を設置します。大人の方はお名前の記入にご協力ください)

おばけやしき入場券 申し込み方法

おばけやしきには、入場券が必要です。
表面を参考に必要事項を記入し、事前に**往復はがき**でお申込みください。
ま・あ・るからの**返信はがき**が、**入場券**となります。(当日券はありません)

応募締切

6/14(水)
必着

- ※応募者多数の場合は抽選となります
- ※1組様1通までのご応募をお願いいたします(2通以上のご応募は無効となります)
- ※当落に関わらず、お返事いたします
- ※小学生未満6歳までのお子様は、必ず保護者同伴をお願いいたします

【往復はがきの書き方】

424-0806

往信

【申込者の住所・氏名】

おばけやしき受付係

【ま・あ・るの住所】
静岡市清水区辻1の2の1
えじりあ3・4階 ま・あ・る

【何も書かない】

おもて

返信

【申込代表者の住所・氏名】

〒 住所・氏名

【必ず以下全てを記入してください】

- ① 希望日(8日または9日)
- ② 希望回(第1~3部の中から、第2希望まで書く)
- ③ 代表者の氏名・年齢
※1通につき4名まで応募可
(家族でお申込みの場合は代表者との関係)
- ④ 代表者の郵便番号・住所・電話番号(2人目以降は氏名・年齢のみお書きください)

うら

こどもまつり

9:30~17:20

まある通貨でゲームやおかいものをたのしもう♪

- ゲームはひとり1回まで
- おかいものは、1種類につき1つまで
- 当日までにまある通貨を用意しておいてね!(銀行はあかないよ)



まある通貨チャレンジ!

※大人だけの参加はできません
※未就学のお子さんは大人の方と一緒にご参加ください

9:30~17:20

このチャレンジに参加すると、まある通貨がもらえるよ!
まある通貨を持っていない人はここでがんばろう!

- 1 ベタベタ ※1人5回まで
シールをつかってみんなで大きな絵をかこう!!
- 2 かきかき ※1人1回まで
開館5周年にむけて、みんなのことをおしえてね!!



! たなばた★ま・あ・る2日間のお願い (注意点) !

- ① たなばた限定おばけやしきは、入場券を持っている方のみご入場できます。
観覧をご希望の方は表面を読み、事前にご応募ください。当日券はありませんのでご注意ください。
- ② 通常土日に開催している、小学生対象のおしごと体験『こどもバザール』は開催しておりません。
- ③ 小さいお子様の休憩スペース確保のため、当日は「ひだまりパーク」のちびっこさん(未就学)向け遊具は、設置しておりません。
- ④ 小学生未満のお子様は必ず保護者同伴で活動してください。
- ⑤ 七夕まつり開催期間中につき、近隣の駐車場が大変混雑いたします。ご来館の際は、公共交通機関のご利用をおすすめします。

ま・あ・る

静岡市子どもクリエイティブタウン

- 開館時間 9:30~17:30
- 休館日 水曜日(水曜祝日の場合、翌日休館)・年末年始
- 入館料
・こども 無料 [市民登録をして、市民証を発行します]
・おとな(18歳以上)300円 年間バスポート1,540円

- アクセス・交通
JR東海道本線 清水駅西口(江房口) 徒歩1分
・車でお越しの方は、えじりあの駐車場が便利ですが、利用料金がかかります(100円/20分)
・自転車の無料駐輪場はありません。
えじりあの有料駐輪場(100円/日)をご利用ください

公共交通機関のご利用をおすすめします。



〒424-0806

静岡市清水区辻1-2-1 えじりあ3・4階(受付3階)

<お問い合わせ>電話:054-367-4320 FAX:054-367-4330 メール:maaru@maaru-ct.jp